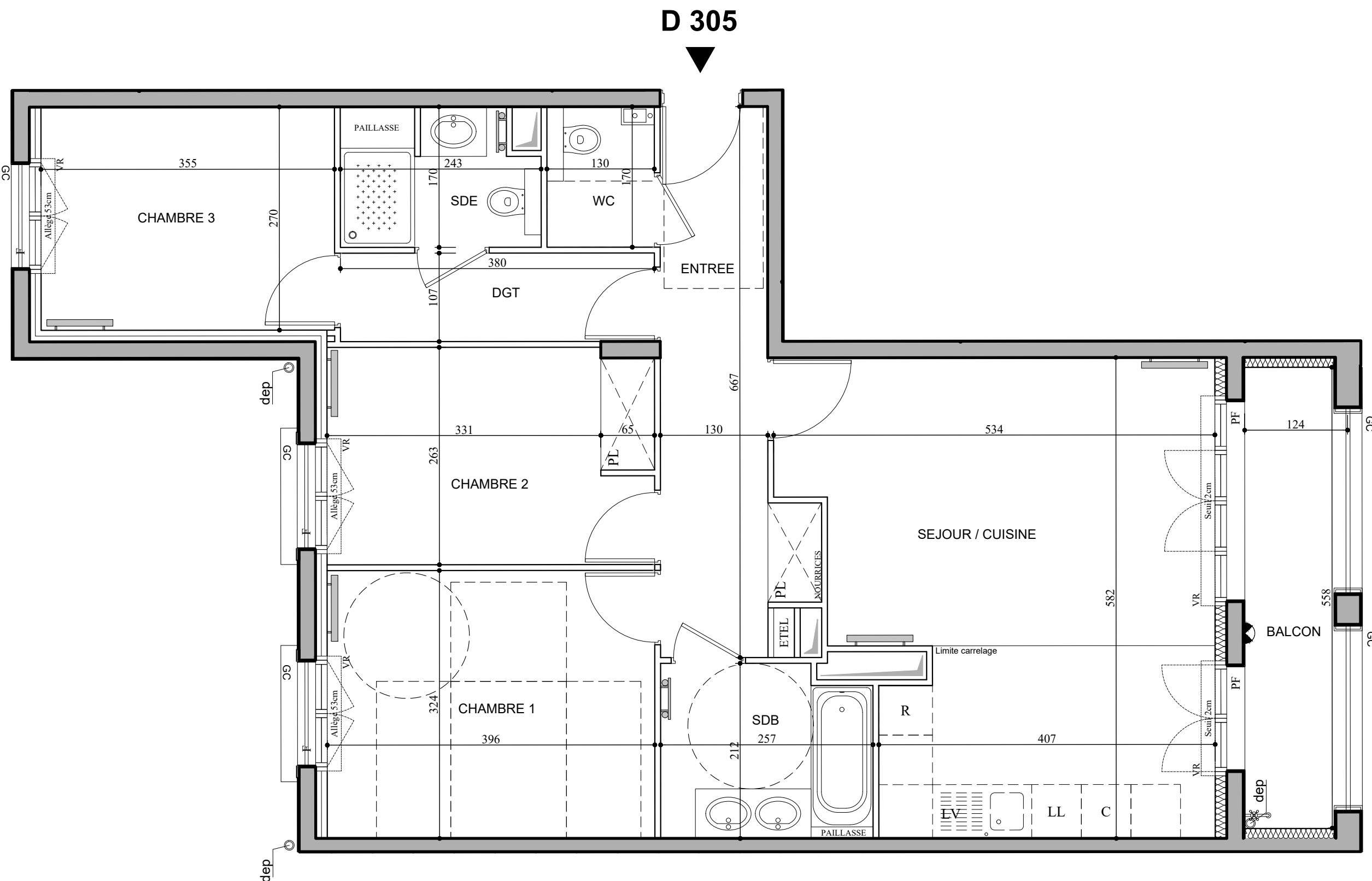


**HALL D**  
APPARTEMENT DE 4 PIECES  
D305 au 3ème étage

ENTREE	9,45 m²
SEJOUR / CUISINE	26,61 m²
CHAMBRE 1	12,85 m²
CHAMBRE 2	10,29 m²
CHAMBRE 3	9,59 m²
SALLE DE BAINS	5,24 m²
SALLE D'EAU	3,84 m²
WC	2,21 m²
DEGAGEMENT	4,07 m²
<b>SURFACE TOTALE HABITABLE</b>	<b>84.15 m²</b>
BALCON	6,64 m²
<b>SURFACE TOTALE HABITABLE ET ANNEXE</b>	<b>90.79 m²</b>

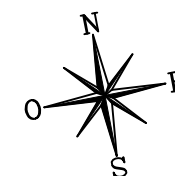


Conformément à la réglementation, ce plan est

<b>EVOLUTIF</b>	<b>PMR</b>
-----------------	------------

**LEGENDE**

Applique extérieure	<b>R</b> Réfrigérateur
VR Volet roulant	<b>LV</b> Lave-Vaisselle
GC Garde-corps	<b>LL</b> Lave-Linge
Soffite / faux plafond	<b>C</b> Cuisson
PL Placard	Espace technique électrique du logement
--- Retombée de poutre	



Nota : Les surfaces des placards sont comprises dans celles des pièces où ils se situent. Des modifications sont susceptibles d'être apportées à ce plan en fonction des nécessités techniques et réglementaires de la réalisation, tant en ce qui concerne les dimensions libres que l'équipement. Les soffites, faux-plafonds, retombées, gaines techniques, canalisations, trappes de visite, descentes d'eaux pluviales, équipements électriques, ne sont pas systématiquement représentés ou le sont à titre indicatif. Les dimensions et les implantations des appareils de chauffage, lorsqu'ils sont représentés, sont indicatifs et seront soumis à la conformité de l'étude thermique. La forme des jardins (pente, talus...) n'est pas toujours représentée ou l'est à titre indicatif. La végétation éventuellement représentée n'est pas contractuelle.